

# Kleczew 3 Maja

**Lokalizacja:**

Kleczew, ul. 3 Maja

## Mieszkanie **AM 8**

Piętro: **piętro 1**

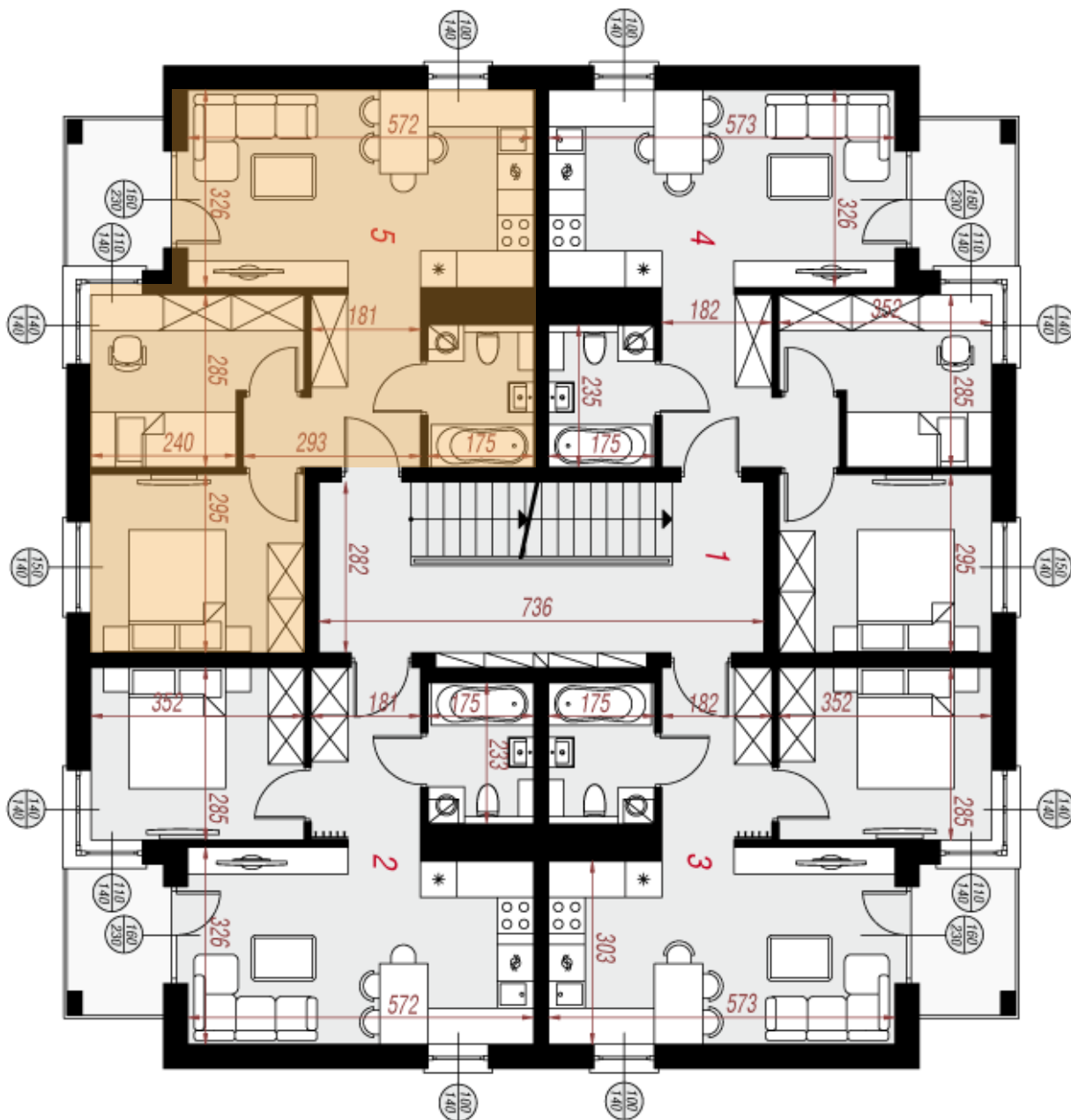
Metraż: **47,16 m<sup>2</sup>**

Liczba pokoi: **3**

**Biuro sprzedaży:**

 **+48 505 594 995**

 **[sprzedaz@dom.twojmarket.pl](mailto:sprzedaz@dom.twojmarket.pl)**



Umeblowanie pomieszczeń ma charakter poglądowy ilustrujący gabaryty przestrzeni i nie stanowi oferty handlowej.

Podane na karcie powierzchnie pomieszczeń i wymiary są wartościami projektowanymi i mogą nieznacznie odbiegać od wartości w zrealizowanym obiekcie.

Obmiar powierzchni użytkowej lokalu mieszkalnego przeprowadzono zgodnie z normą PN-ISO 9836:1997 tj. powierzchnia użytkowa lokalu jest obliczona w metrach kwadratowych z zaokrągleniem do jednego miejsca po przecinku, dla lokalu w stanie wykończonym na poziomie podłóg (nie licząc listew cokolowych, progów, itp.).