

Kleczew 3 Maja

Lokalizacja:
Kleczew, ul. 3 Maja

Mieszkanie **AM 2**

Piętro: **parter**

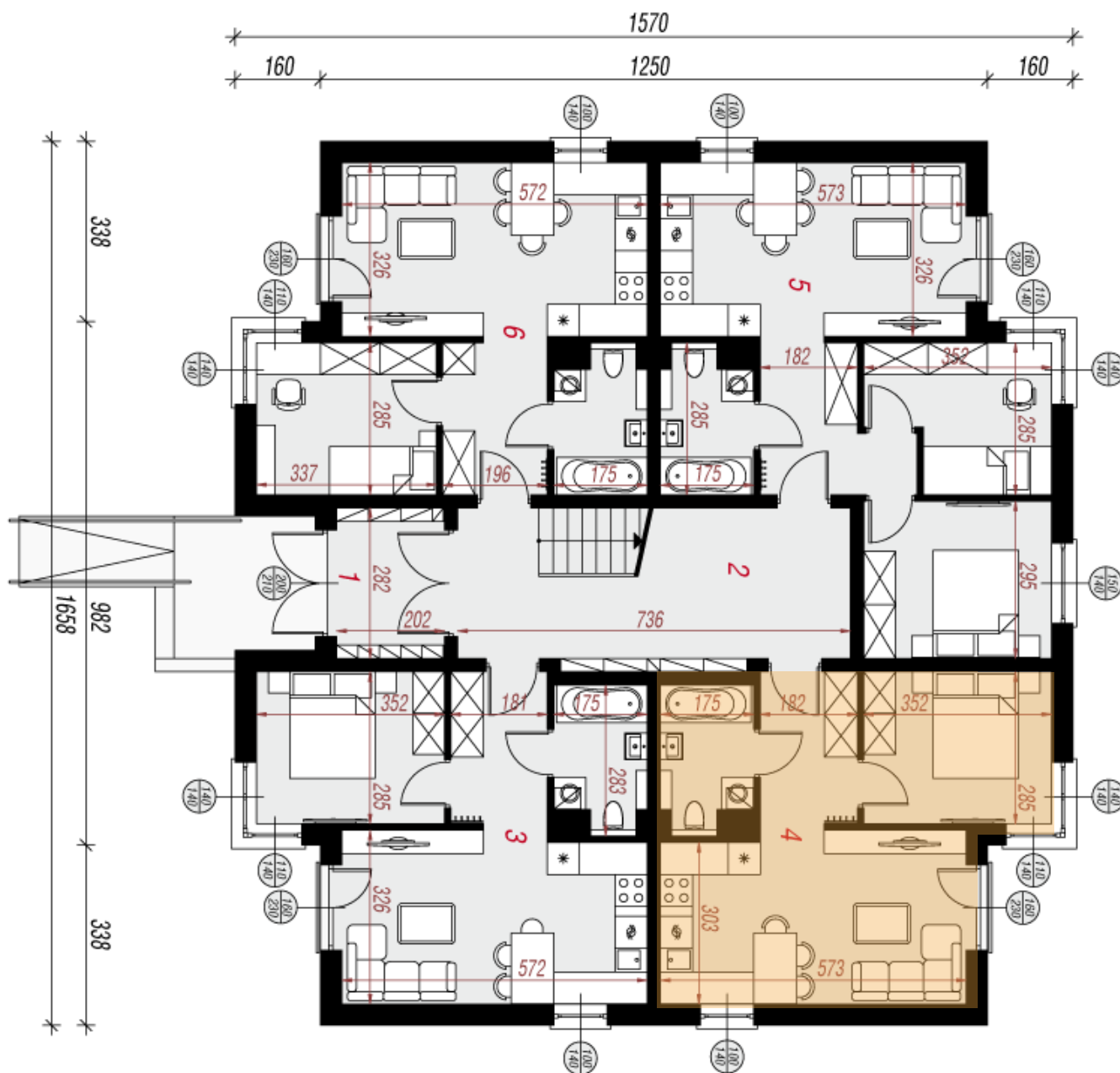
Metraż: **37,18 m²**

Liczba pokoi: **2**

Biuro sprzedaży:

 **+48 505 594 995**

 **spredaz@dom.twojmarket.pl**



Umeblowanie pomieszczeń ma charakter poglądowy ilustrujący gabaryty przestrzeni i nie stanowi oferty handlowej.

Podane na karcie powierzchnie pomieszczeń i wymiary są wartościami projektowanymi i mogą nieznacznie odbiegać od wartości w zrealizowanym obiekcie.

Obmiar powierzchni użytkowej lokalu mieszkalnego przeprowadzono zgodnie z normą PN-ISO 9836: 1997 tj. powierzchnia użytkowa lokalu jest obliczona w metrach kwadratowych z zaokrągleniem do jednego miejsca po przecinku, dla lokalu w stanie wykończonym na poziomie podłóg (nie licząc listew cokolowych, progów, itp.).